



АДМИНИСТРАЦИЯ ГОРОДА ПЕРМИ  
ДЕПАРТАМЕНТ ЗЕМЕЛЬНЫХ ОТНОШЕНИЙ

РЕШЕНИЕ

О размещении объектов № 1140 от 24.06.2019

г. Пермь, ул. Сибирская, 15

Департамент земельных отношений администрации города Перми в соответствии с пунктом 3 статьи 39.36 Земельного кодекса Российской Федерации, Положением о порядке и условиях размещения объектов на землях или земельных участках, находящихся в государственной или муниципальной собственности, на территории Пермского края без предоставления земельных участков и установления сервитутов, утвержденным постановлением Правительства Пермского края от 22.07.2015 № 478-п

**разрешает:** ООО «СМУ № 3 САТУРН-Р» (ИНН 5902824397, ОГРН 1175958000349, местонахождения: 614000, г. Пермь, ул. Куйбышева, д. 37, офис 702)

**размещение объекта:** проезды, в том числе вдольтрассовые, и подъездные дороги, для размещения которых не требуется разрешения на строительство

**на землях:** государственная собственность на которые не разграничена

**на срок:** 1 год

**местоположение:** г. Пермь, Свердловский район.

Территория, согласно схеме, расположена в зонах с особыми условиями использования территорий: охранный зона объектов электросетевого хозяйства, охранный зона газопровода среднего давления, охранный зона тепломагистрали, приаэродромная территория аэродрома аэропорта Большое Савино.

ООО «СМУ № 3 САТУРН-Р»:

1. Соблюдать правила охранных зон газопроводов, установленные постановлением Правительства Российской Федерации от 20.11.2000 № 878 «Об утверждении правил охраны газораспределительных сетей».

2. Соблюдать правила охраны электрических сетей, установленные постановлением Правительства Российской Федерации от 24.02.2009 № 160 «О порядке установления охранных зон объектов электросетевого хозяйства и особых условий использования земельных участков, расположенных в границах таких зон».

3. Соблюдать правила охранных зон воздушного пространства, установленные постановлением Правительства Российской Федерации от 11.03.2010 № 138 «Об утверждении Федеральных правил использования воздушного пространства Российской Федерации».

4. Соблюдать типовые правила охраны коммунальных тепловых сетей, утвержденные Приказом Министерства архитектуры, строительства и жилищно-коммунального хозяйства Российской Федерации от 17.08.1992 № 197 «О типовых правилах охраны коммунальных тепловых сетей».

**Приложение:** схема предполагаемых к использованию земель или части земельного участка на 1 л. в 1 экз.

И.о. начальника отдела  
предоставления земельных участков  
по работе с юридическими лицами



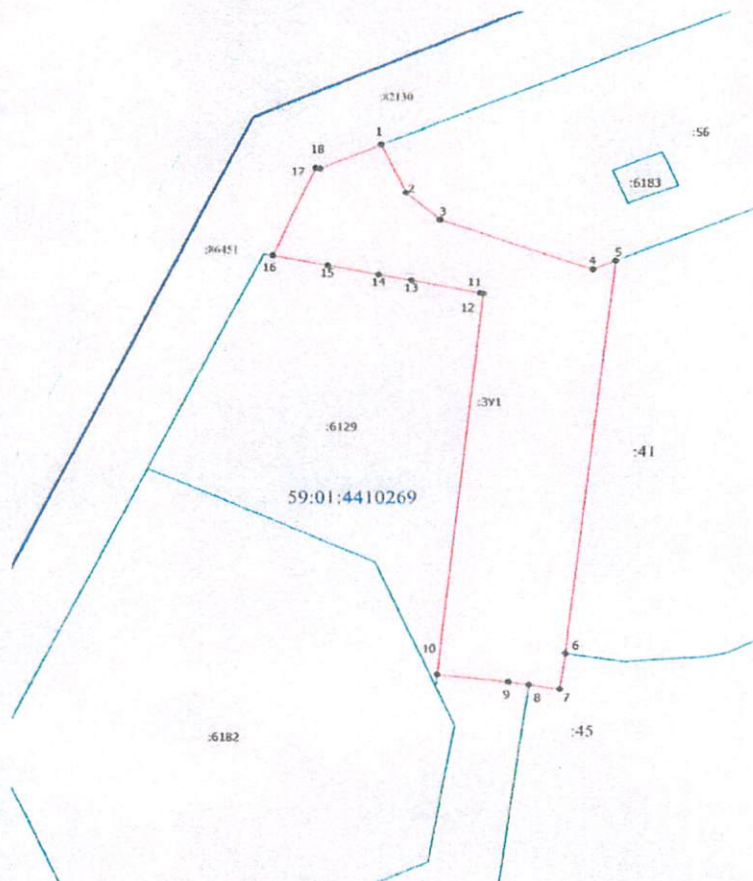
Н.Н. Борцова



# Схема предполагаемых к использованию земель или части земельного участка

**Объект:** Проезды, в том числе вдольтрассовые, и подъездные дороги, для размещения которых не требуется разрешения на строительство.  
**Местоположение:** Пермский край, г. Пермь, Свердловский район  
**Площадь земельного участка:** 4389 кв.м.  
**Категория земель:** Земли населенных пунктов  
**Вид разрешенного использования:** -

Каталог координат		
№ точки границы	X	Y
1	2	3
1	516225,42	2233033,23
2	516212,75	2233039,11
3	516205,74	2233047,34
4	516193,06	2233083,37
5	516195,31	2233088,72
6	516093,29	2233076,99
7	516084,10	2233075,67
8	516085,22	2233068,43
9	516085,95	2233063,64
10	516087,77	2233046,82
11	516186,71	2233057,46
12	516186,86	2233056,74
13	516190,16	2233040,46
14	516191,69	2233032,71
15	516194,05	2233020,71
16	516196,62	2233007,67
17	516219,28	2233017,79
18	516219,16	2233018,85



## Описание смежеств

От точки до точки	Кадастровый номер земельного участка	Адрес
1-5	59:01:4410269:56	Пермский край, г. Пермь, Свердловский район, ул. Чернышевского, 23
5-6	59:01:4410269:41	Пермский край, г. Пермь, Свердловский район, п. кв. 272
6-8	59:01:4410269:45	Пермский край, г. Пермь, Свердловский район, п. кв. 272
8-10	59:01:4410269:6309	Пермский край, г. Пермь, Свердловский район
10-16	59:01:4410269:6129	Пермский край, г. Пермь, Свердловский район
16-18	59:01:0000000:6451	Пермский край, г. Пермь, Свердловский район, ул. Чернышевского (до пересечения с ул. Беллинского и ул. Г.Хасина)
18-1	59:01:0000000:82130	Пермский край, г. Пермь, Свердловский р-н, ул. Сибирская

М 1:1000

## Условные обозначения:

— 131  
 59:01:4410269  
 :1

линия, образующая часть границ, сведения о которой достаточны для определения ее местоположения  
 обозначение земельного участка  
 кадастровый номер квартала  
 кадастровый смежного земельного участка

Заявитель:

Заявитель: ООО «САМУРАИ-Р» (ИНН 59-01-0000000)

